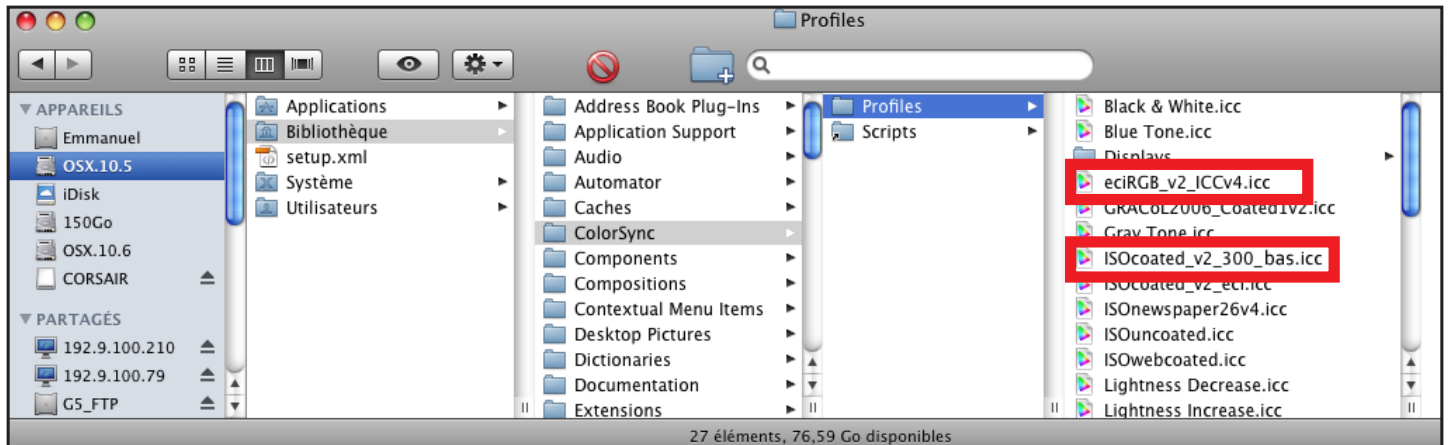




1. Installation des profils ICC :

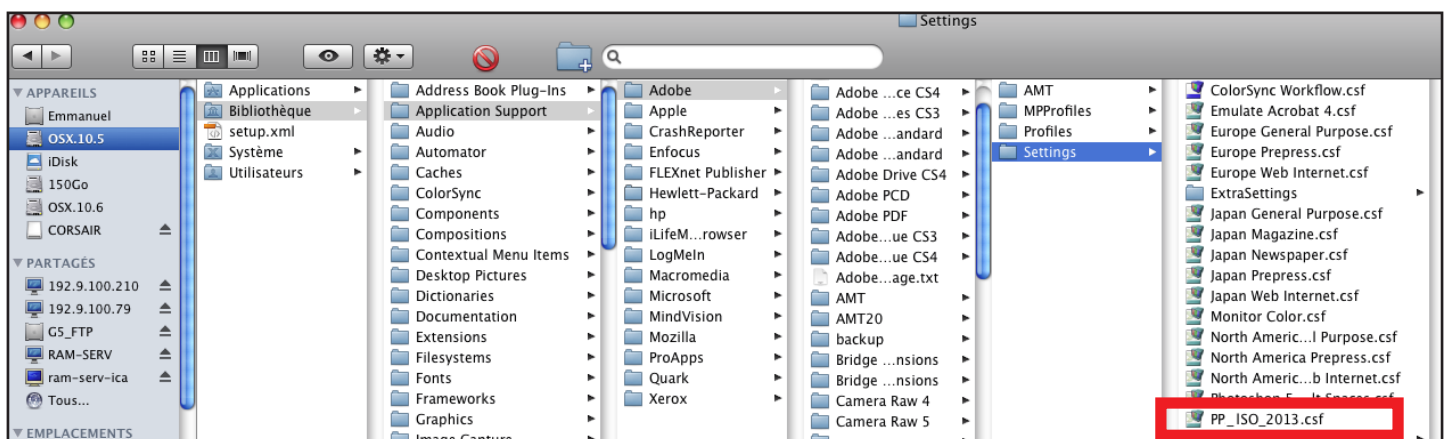
Copier les 2 profils ICC *ISOcoated_v2_300_bas.icc* et *eciRGB_v2_ICCv4.icc* dans *Disque_Dur/Bibliothèque/ColorSynch/Profiles* pour un MAC sous OSX et *c:\Windows\system32\spool\drivers\color* pour un PC sous XP.



Remarque : Le profil *ISOcoated_v2_300_bas* est très pratique car il limite le taux d'encre maximum ce qui permet au papier de sécher plus vite.

2. Installation du réglage :

Copier le fichier : *PP_ISO_2013.csf* dans *Disque_Dur/Bibliothèque/Application Support/Adobe/Color/Settings*.

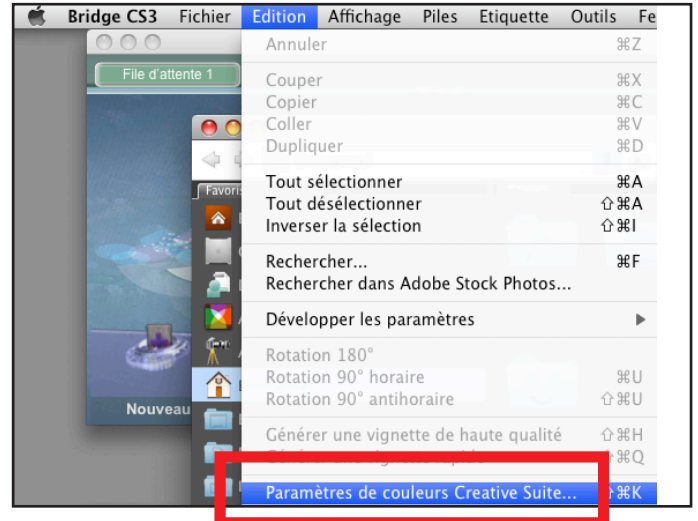


3. Synchronisation du réglage :

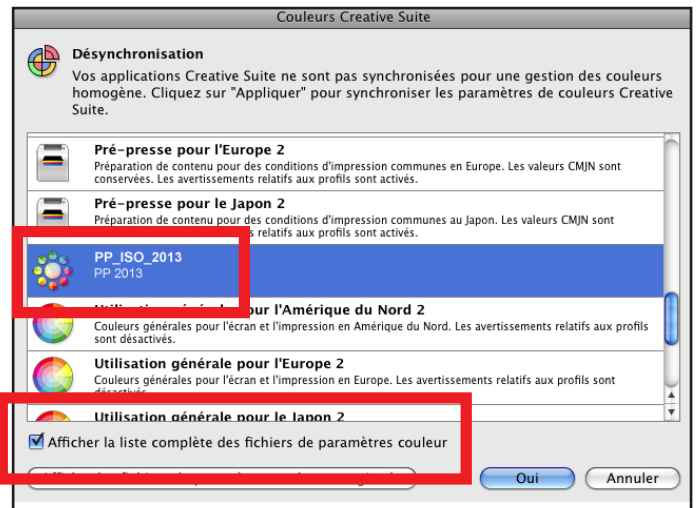
Lancer Bridge de n'importe quelle version (CS3, CS4, CS5).



Aller dans le menu *Edition* puis *Paramètres de couleurs Creative Suite*.



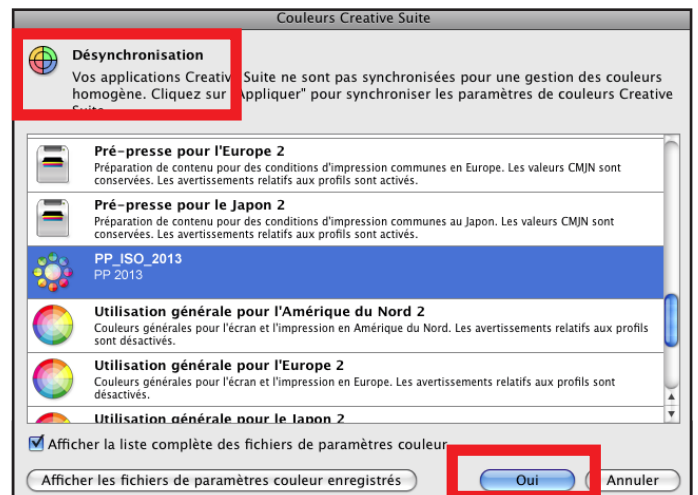
Cocher la case *Afficher la liste complète des fichiers de paramètres couleur*.



En haut à gauche, le petit cercle de couleur se ferme et indique la *Synchronisation* de la couleur dans les applications de la Creative Suite (Indesign, Photoshop, Illustrator et Acrobat).

Enfin, cliquer sur le bouton *Oui*.

Quitter Bridge.



Remarque : les profils ICC ISOcoated_v2_300_bas.icc et eciRGB_v2_ICCv4.icc et le réglage PP_ISO_2013.csf sont téléchargeables *ici*.