

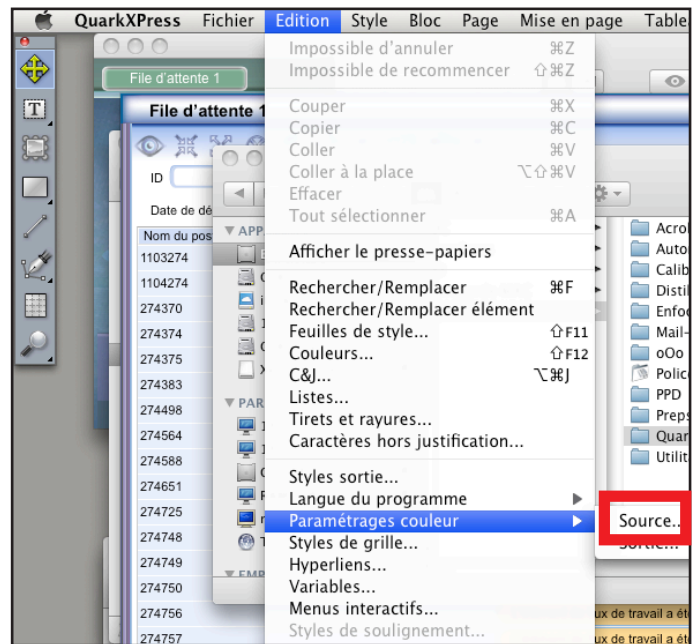


1. Installation des profils ICC :

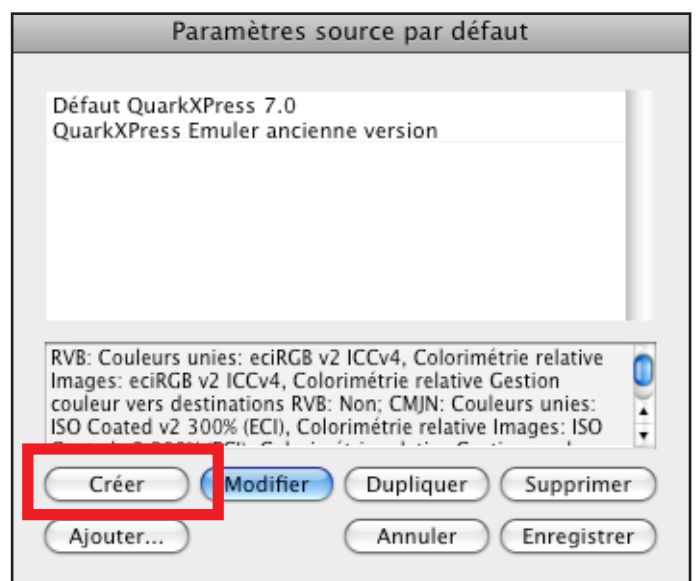
Cette procédure explique le réglage des couleurs pour la Creative Suite.

2. Réglage des couleurs source :

Aller dans le menu *Edition* puis *Paramétrages couleur* et *Source*.



Cliquer sur le bouton *Créer*.

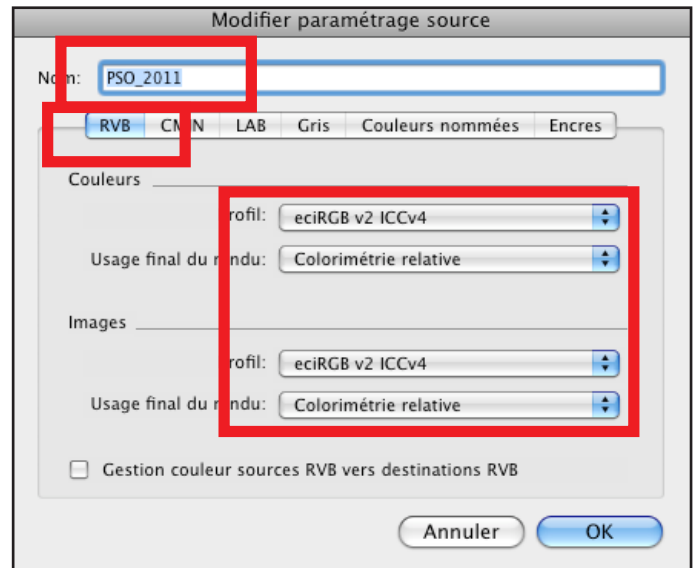




Mettre le nom *PSO_2011*.

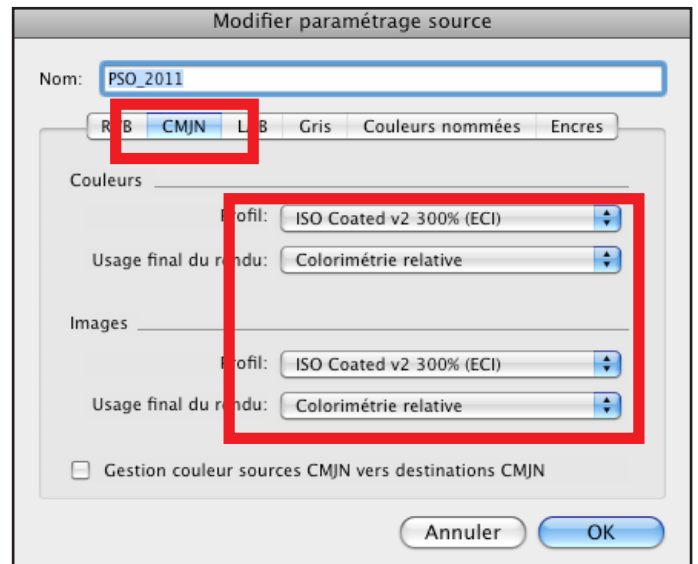
Dans l'onglet *RVB* :

- Sélectionner *eciRGB v2 ICCv4*
- Sélectionner *Colorimétrie relative*
- Sélectionner *eciRGB v2 ICCv4*
- Sélectionner *Colorimétrie relative*



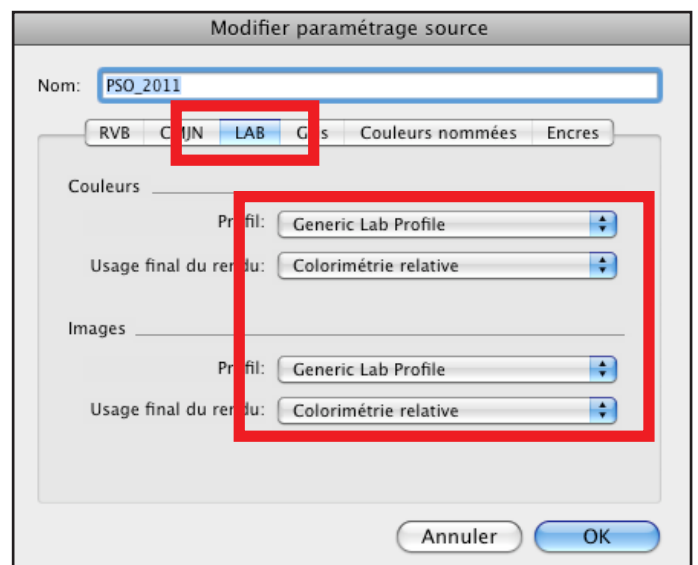
Dans l'onglet *CMJN* :

- Sélectionner *ISO Coated v2 300% (ECI)*
- Sélectionner *Colorimétrie relative*
- Sélectionner *ISO Coated v2 300% (ECI)*
- Sélectionner *Colorimétrie relative*



Dans l'onglet *LAB* :

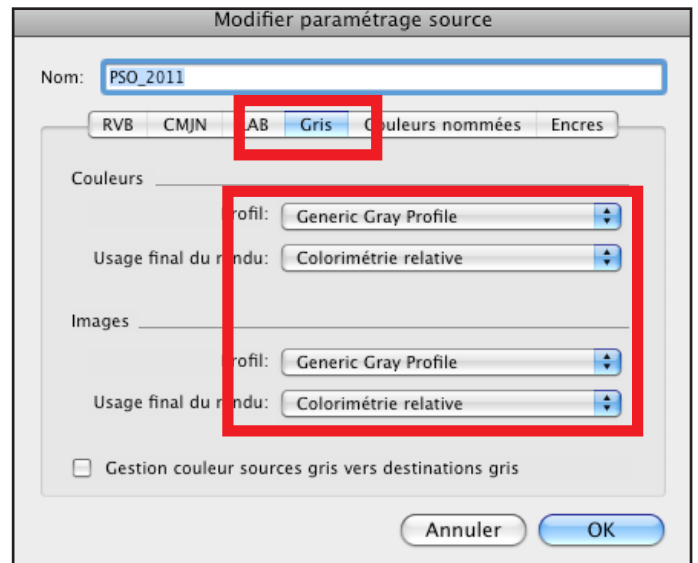
- Sélectionner *Generic Lab Profile*
- Sélectionner *Colorimétrie relative*
- Sélectionner *Generic Lab Profile*
- Sélectionner *Colorimétrie relative*





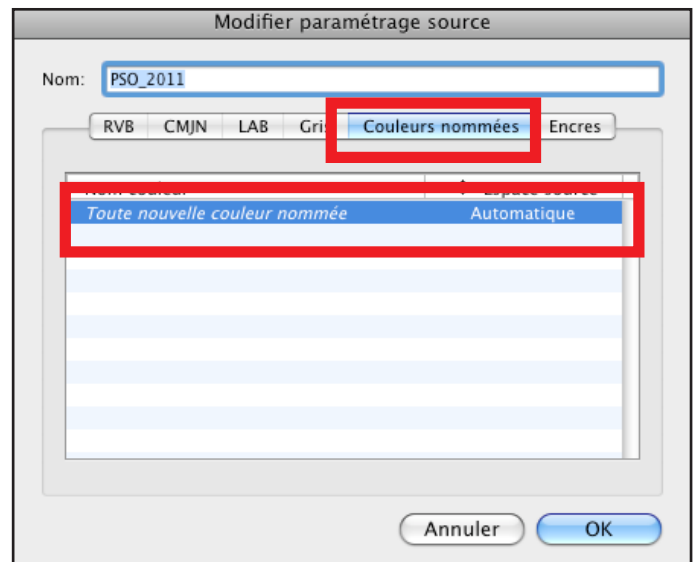
Dans l'onglet *Gris* :

- Sélectionner *Generic Gray Profile*
- Sélectionner *Colorimétrie relative*
- Sélectionner *Generic Gray Profile*
- Sélectionner *Colorimétrie relative*



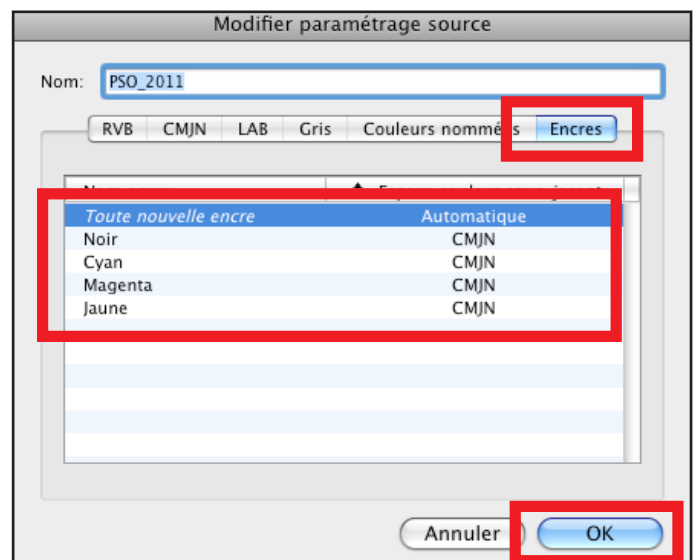
Dans l'onglet *Couleurs nommées* :

Laisser *Automatique*



Dans l'onglet *Encres* :

Laisser tel quel.

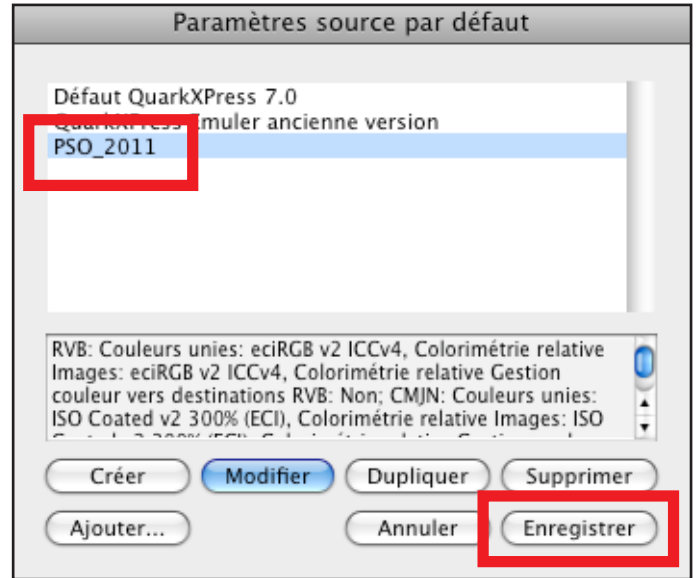


Cliquer ensuite sur le bouton *OK*.



Le nouveau réglage *PSO_2011* est maintenant créé.

Pour finir, cliquer sur le bouton *Enregistrer*.

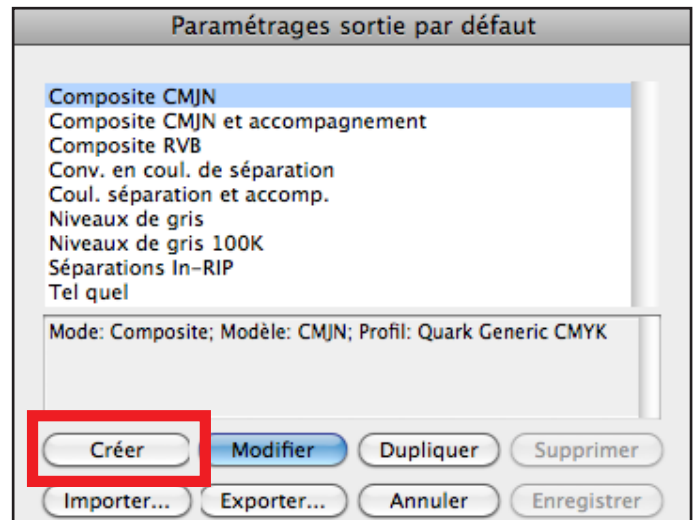


3. Réglage des couleurs de sortie :

Aller dans le Menu *Edition* puis *Paramétrages couleur* et *Sortie*.

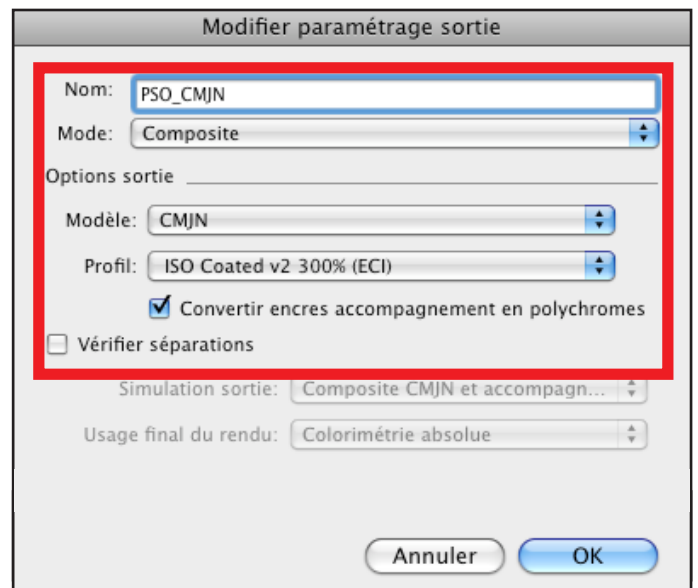
Ensuite, cliquer sur le bouton *Créer*.

Il faut créer deux sorties : une pour la quadri CMJN et une qui prend les pantones en compte.



Donner le nom *PSO_CMJN* pour la sortie CMJN.

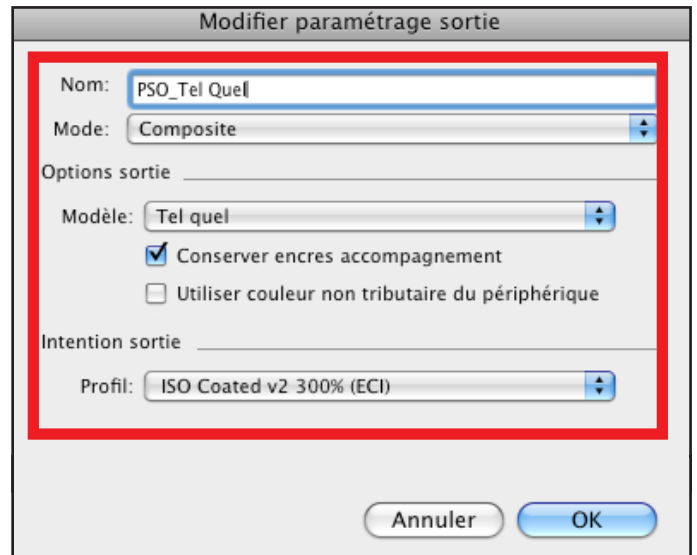
Choisir ensuite les options comme ci-contre.



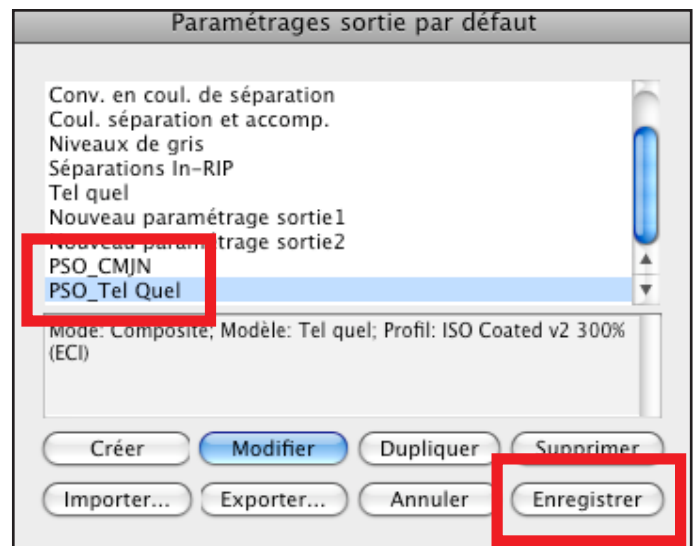


Donner le nom *PSO_Tel Quel* pour la sortie qui prend en compte toutes les couleurs.

Choisir ensuite les options comme ci-contre.



Les deux sorties sont maintenant créées, cliquer sur le bouton *Enregistrer*.



4. Application des réglages de couleurs :

Aucun document Quark ne doit être ouvert sinon les réglages s'appliqueront au(x) document(s) ouvert(s) et non à l'application Quark.

Aller dans QuarkXPress puis *Préférences*.



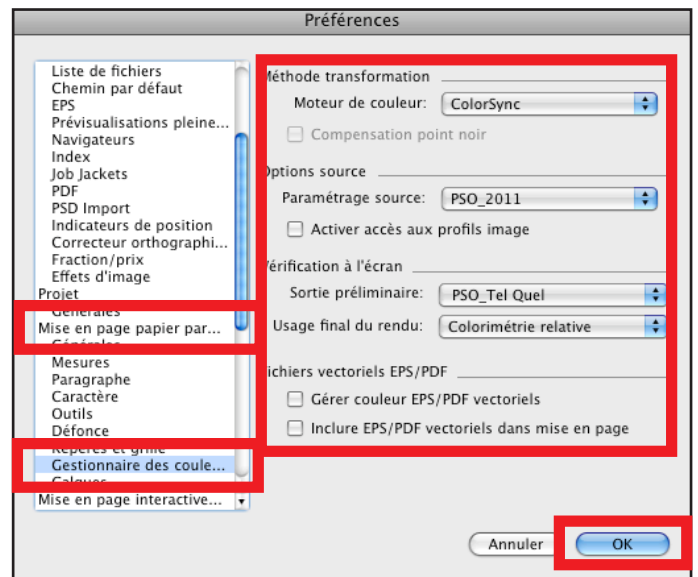


Réglage de couleur ISO pour Quark



Dans *Gestionnaire des couleurs* de la *Mise en page papier*, mettre les options comme ci-contre.

Pour finir, cliquer sur le bouton **OK**.



Quitter Quark pour que ces réglages soient pris en compte.